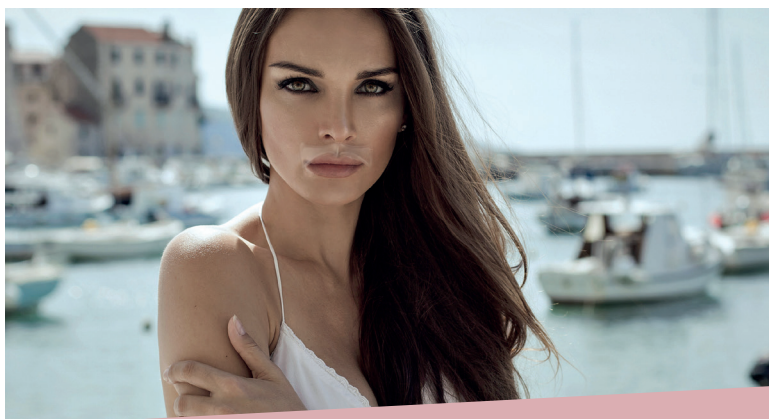


## SEMPRE AL TOP

Si avvicina il rientro dalle vacanze ma il sole ha disidratato la pelle e ora le rughe incombono sullo sguardo e sul sorriso? Una risposta arriva dalla linea self beauty filler B-SELFIE.

Si tratta di quattro filler che si possono applicare semplicemente come un cerotto. Grazie ai loro microaghi cristallizzati in acido ialuronico puro e fattore di



## B-SELFIE

crescita (EGF), i filler penetrano in modo totalmente indolore il primo strato del derma, dissolvendosi e rilasciando in profondità il proprio principio attivo, per un risultato visibile dopo

sole due ore di applicazione.

Ognuno dei filler è studiato per essere applicato agevolmente in un'area specifica. B-SELFIE Eye è dedicato al trattamento delle rughe del contorno occhi e delle zampe di gallina; B-SELFIE Smooth è invece pensato per le rughe del labbro superiore (il "codice a barre" che le fumatrici ben conoscono), mentre B-SELFIE Ageless è il prodotto ideale per trattare i solchi nasolabiali che si formano soprattutto nelle persone con una spiccata espressività del viso.

I prodotti hanno particolare efficacia sulle rughe da abbronzatura dovute alla disidratazione della pelle conseguente all'esposizione solare e all'effetto aggressivo della salsedine: l'acido ialuronico reidrata il der-

ma e l'EGF porta come bonus un effetto rivitalizzante. In questo caso il prodotto deve essere applicato al di fuori delle ore di esposizione solare e su pelle non irritata.

L'immediata efficacia dei filler B-SELFIE li rende una soluzione ideale per gli impegni dell'ultimo minuto. L'effetto, inoltre, può essere sostenuto nel tempo mediante un ciclo di quattro applicazioni distanziate l'una dall'altra di 24 ore.

B-SELFIE Volume, il prodotto più innovativo della linea, merita un discorso a parte. B-SELFIE Volume dona volume alle labbra, sollevando l'arco di Cupido e regalando una bocca maggiormente definita, sensuale ed elegante. Un risultato evidente in sole due ore.



[www.bselfie.it](http://www.bselfie.it)